

Serie
41

REPORT

Serie 41 Relé Biestable para Circuito Impreso

Perfil bajo, mínima potencia absorbida y ausencia de consumo para mantener el estado. El producto ideal para equipos de automatización residencial.



(pendiente)

Características

- 1 Contacto 16 A o 2 Contactos 8 A
- Relé biestable con 2 bobinas
- 5 kV (1.2/50 μ s) de aislación entre bobina y contactos
- Montaje directo en PCB (paso de 5 mm)
- A prueba de flujo RT II estándar
- Material de los contactos libre de Cadmio

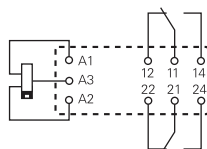


www.findernet.com



Tipo 41.52.6.xxx.4016

- 2 contactos conmutados 8A
- Máx. corriente instantánea: 15A
- Tensión de alimentación nominal 5 - 12 - 24 V DC
- 2 bobinas
- Material de los contactos AgSnO₂

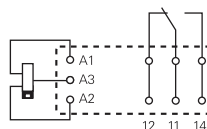


A3(+) A2 (-) = Set
A3(+) A1 (-) = Reset



Tipo 41.61.6.xxx.4016

- 1 contacto conmutado 16A
- Máx. corriente instantánea: 30A
- Tensión de alimentación nominal 5 - 12 - 24 V DC
- 2 bobinas
- Material de los contactos AgSnO₂

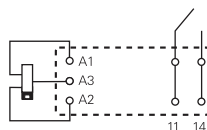


A3(+) A2 (-) = Set
A3(+) A1 (-) = Reset



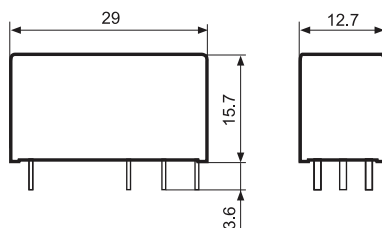
Tipo 41.61.6.xxx.4316

- 1 contacto NA 16A
- Máx. corriente instantánea: 30A
- Tensión de alimentación nominal 5 - 12 - 24 V DC
- 2 bobinas
- Material de los contactos AgSnO₂



A3(+) A2 (-) = Set
A3(+) A1 (-) = Reset

Dimensiones



www.findernet.com

Distribuidor FINDER

FINDER ARGENTINA
Martin Lezica 3079
San Isidro, BUENOS AIRES
CP B1642GJA - ARGENTINA

Teléfono +54 11 5648.6576
Fax +54 11 5648.6577
e-mail: finder.ar@findernet.com