

REPORT

Serie 84



finder®

SWITCH TO THE FUTURE

NEW



SMARTimer Tipo 84.02

**Temporizzatore digitale “due in uno”:
due canali programmabili,
in maniera totalmente indipendente,
in un unico prodotto**

Un passo avanti per una programmazione
più semplice, flessibile e immediata
direttamente dal tuo smartphone.
Con tecnologia NFC e App Android “Finder Toolbox”.



DISPONIBILE SU
Google Play



CARATTERISTICHE

- Due modalità di programmazione: “Smart” tramite Smartphone con tecnologia NFC oppure “Classica” mediante joystick integrato
- Ampio display LCD retroilluminato per una facile lettura dei parametri
- Flessibilità: possibilità di creare funzionalità specifiche, combinando le 25 funzioni disponibili su ciascun canale
- Grande precisione e possibilità di scelta per la definizione dei tempi: - Scala impostabile in decimi di secondo, secondi, minuti, ore
- Tempi impostabili da 1 decimo di secondo a 9999 ore
- Visualizzazione del tempo target, tempo parziale, indicatore di temporizzazione in corso, stato degli ingressi, stato delle uscite
- Due contatti in scambio indipendenti da 16 A



Tipo 84.02.0.230.0000

- Tensione di alimentazione nominale: 110...240 V AC/DC non polarizzata
- Campo di funzionamento: 90...264 V AC/DC (47/63Hz)

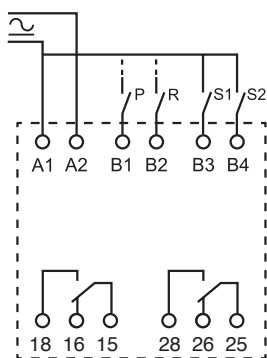


Tipo 84.02.0.024.0000

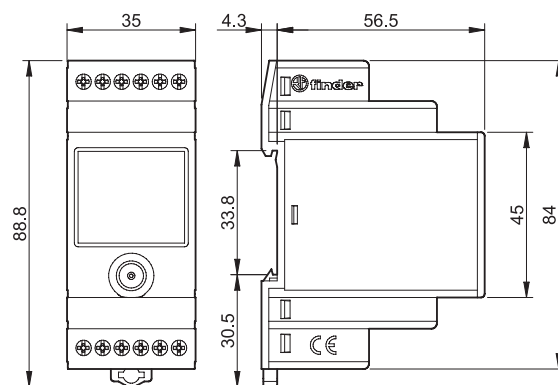
- Tensione di alimentazione nominale: 12...24 V AC/DC non polarizzata
- Campo di funzionamento: 10...30 V AC/DC (47/63Hz)
- Possibilità di interfacciamento diretto con sensori di prossimità (sia PNP che NPN)

FUNZIONI

| | |
|------------|--|
| OFF | Relè OFF |
| ON | Relè ON |
| AI | Ritardo all'inserzione |
| DI | Intervallo |
| GI | Impulso ritardato |
| LI | Intermittenza asimmetrica (inizio ON) |
| PI | Intermittenza asimmetrica (inizio OFF) |
| SW | Intermittenza simmetrica (inizio ON) |
| SP | Intermittenza simmetrica (inizio OFF) |
| AE | Ritardo all'inserzione con segnale di comando |
| BE | Ritardo alla disinserzione con segnale di comando |
| CE | Ritardo all'inserzione e alla disinserzione con segnale di comando |
| DE | Intervallo istantaneo con il segnale di comando |
| EE | Intervallo al rilascio del segnale di comando |
| FE | Doppio intervallo, istantaneo al comando e al rilascio del comando |
| EEa | Intervallo al rilascio del segnale di comando (riarmabile) |
| EEb | Intervallo al rilascio del segnale di comando |
| WD | Sorveglianza |
| GE | Impulso ritardato istantaneo con il segnale di comando |
| LE | Intermittenza asimmetrica inizio ON con segnale di comando |
| PE | Intermittenza asimmetrica inizio OFF con segnale di comando |
| IT | Passo-passo temporizzato |
| SS | Monostabile con comando da Start |
| PS | Monostabile con comando da Pausa |
| SHp | "Funzione doccia", ritardo alla disinserzione con segnale di comando e pausa |



- Ingressi di Start separati per ogni canale
- Ingresso di Reset comune (abilitabile su ciascun canale)
- Ingresso di Pausa comune (abilitabile su ciascun canale)
- PIN impostabile per proteggere l'accesso alla programmazione
- Tipo di conteggio selezionabile Up/Down
- Precisione di temporizzazione: $\pm 0.05\%$
- Temperatura di esercizio $-20^{\circ} + 50^{\circ}$
- Montaggio su barra 35 mm (EN 60715)



8 012823 407135

2P01111884 - 11/16
finder.it/italy