

# REPORT

## Série 84



# finder®

SWITCH TO THE FUTURE

**NEW**



## SMARTimer Type 84.02



**Temporisation digitale “deux en un” :  
deux canaux programmables,  
de manière totalement indépendante,  
dans un seul produit**

Une avancée technologique pour une programmation plus simple, flexible et immédiate directement à partir d'un smartphone.

Avec technologie NFC et application Android “Finder Toolbox”.

### CARACTERISTIQUES

- Deux modes de programmation: “Smart” avec un Smartphone équipé de la technologie NFC ou “classique” à partir du joystick en façade
- Ecran LCD de dimensions importantes rétro éclairé pour une lecture facile des paramètres
- Flexibilité: possibilité de créer des fonctions spécifiques, en combinant les 25 fonctions disponibles sur chaque canal
- Précision et possibilités importantes de choix pour la définition des temps:
  - Echelle de temps sélectionnable en dixièmes de seconde, secondes, minutes, heures
  - Temps sélectionnable de 1 dixième de seconde jusqu'à 9999 heures
- Visualisation du temps programmé, temps partiel, indicateur de la temporisation en cours, état des entrées, état des sorties
- Deux contacts inverseurs indépendants de 16 A



**Type 84.02.0.230.0000**

- Tension d'alimentation nominale: 110...240 V AC/DC non polarisée
- Plage de fonctionnement: 90...264 V AC/DC (47/63Hz)



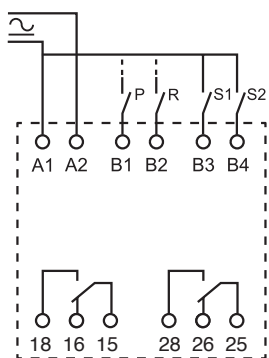
**Type 84.02.0.024.0000**

- Tension d'alimentation nominale: 12...24 V AC/DC non polarisée
- Plage de fonctionnement: 10...30 V AC/DC (47/63Hz)
- Possibilité d'interfaçage direct avec détecteur de proximité (soit PNP soit NPN)

**FONCTIONS**

<b>OFF</b>	Relais OFF
<b>ON</b>	Relais ON
<b>AI</b>	Temporisé à la mise sous tension
<b>DI</b>	Intervalle
<b>GI</b>	Impulsion fixe retardé
<b>LI</b>	Clignotant à cycle asymétrique départ travail
<b>PI</b>	Clignotant à cycle asymétrique départ repos
<b>SW</b>	Clignotant à cycle symétrique départ travail
<b>SP</b>	Clignotant à cycle symétrique départ repos
<b>AE</b>	Temporisé à la mise sous tension avec signal de commande
<b>BE</b>	Temporisé à la coupure avec signal de commande
<b>CE</b>	Temporisé à la mise sous tension et à la coupure avec signal de commande
<b>DE</b>	Intervalle avec signal de commande
<b>EE</b>	Intervalle au retrait du signal de commande
<b>FE</b>	Intervalle à l'établissement et au retrait du signal de commande
<b>EEa</b>	Intervalle au retrait du signal de commande (avec déclenchement éventuel)
<b>EEb</b>	Intervalle au retrait du signal de commande
<b>WD</b>	Surveillance
<b>GE</b>	Impulsion fixe avec signal de commande
<b>LE</b>	Clignotant à cycle asymétrique départ travail avec signal de commande
<b>PE</b>	Clignotant à cycle asymétrique départ repos avec signal de commande
<b>IT</b>	Télérupteur temporisé
<b>SS</b>	Monostable avec commande de start
<b>PS</b>	Monostable avec commande de pause
<b>SHp</b>	Temporisé à la coupure du signal de commande et fonction pause avec déclenchement (Fonction "do uche")

FINDER se réserve le droit d'apporter toutes modifications aux caractéristiques techniques de ses produits à tout moment et sans préavis. FINDER décline toute responsabilité dans le cas d'un mauvais utilisation de ses produits qui pourrait entraîner des conséquences sur les personnes ou sur les biens.



- Starts séparés pour chaque canal
- Reset commun (intervient sur chaque canal)
- Pause commune (intervient sur chaque canal)
- PIN programmable pour protéger l'accès à la programmation
- Possibilité de sélection du mode de comptage: croissant/ décroissant
- Précision de temporisation:  $\pm 0.05\%$
- Température de fonctionnement  $-20^{\circ}$  à  $+50^{\circ}\text{C}$
- Montage sur rail 35 mm (EN 60715)

