
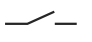

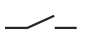
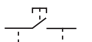
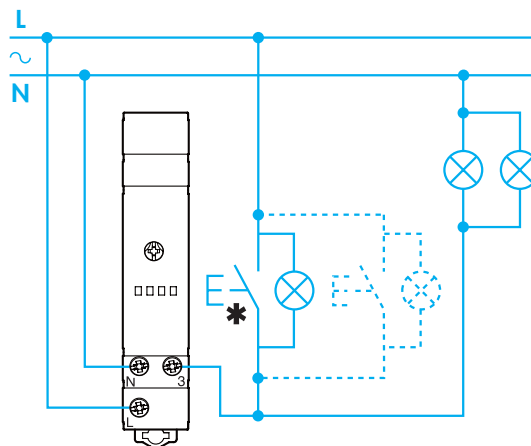
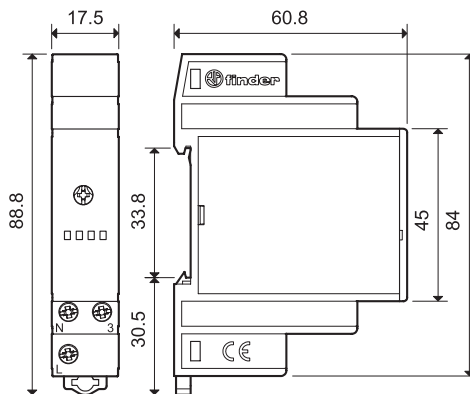


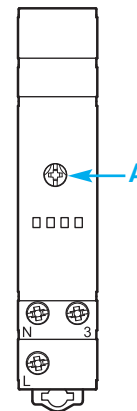
- I** TEMPORIZZATORE LUCE SCALE MONOFUNZIONE  
Fissaggio su barra 35 mm (EN 60715)
- GB** MONO-FUNCTION ELECTRONIC STAIRCASE TIMER  
35 mm (EN 60715) rail mount
- F** MINUTERIE CAGE D'ESCALIER, MONOFONCTION  
Montage sur rail 35 mm (EN 60715)
- D** MONO-FUNKTION TREPPENHAUS-LICHTAUTOMAT  
Für Tragschiene DIN EN 60715 TH35
- NL** MONOFUNCTIE TRAPPENHUIS-LICHTAUTOMAAT  
35 mm railmontage (EN 60715)
- E** AUTOMATICO DE ESCALERA MONOFUNCION  
Montaje en carril 35 mm (EN 60715)
- P** MINUTERIA MONOFUNÇÕES  
Montagem em trilho 35 mm (EN 60715)
- H** EGYFUNKCIÓS LÉPCSŐHÁZI AUTOMATA  
35 mm-es sínre (EN 60715) szerelhető
- CZ** MONOFUNKČNÍ SCHODIŠŤOVÝ AUTOMAT  
na DIN-lištu 35 mm (ČSN EN 60715)

EN60669-1 / EN60669-2-1	
	230 V AC (50/60 Hz) $U_{min}$ : 184 V AC $U_{max}$ : 253 V AC
	— 16 A 230 V ~ $\mu$ — 1000 W 230 V AC — 1000 W 230 V AC
T = (0.5...20) min	

	(-10...+60)°C
	3000 W 230 V AC
	25 ( $\leq 1$ mA)

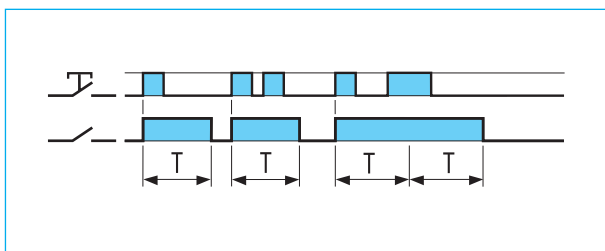


- \* **I** Il pulsante deve essere adeguato al carico
- \* **GB** The push-buttons must be rated for the load current
- \* **F** Le bouton poussoir doit être adapté à la charge
- \* **D** Zur Nachrüstung bestehender Anlagen und als Ersatz.  
Die Taster müssen zum Schalten der Lampenlast geeignet sein
- \* **NL** De drukknoppen dienen geschikt te zijn voor het schakelen van de lampbelasting
- \* **E** Los pulsadores tienen que ser apropiados para la corriente de carga
- \* **P** Os pulsadores devem ser apropriados para a corrente da carga
- \* **H** A nyomógomboknak a lámpaterhelést kell tudniuk kapcsolni
- \* **CZ** Tlačítko musí být dimenzováno na proud zátěže



- I** QUADRO FRONTALE  
A = Trimmer regolazione temporizzazione
- GB** FRONT VIEW  
A = Time adjustment trimmer
- F** TABLEAU FRONTAL  
A = Sélecteur temps
- D** FRONTANSICHT  
A = Zeiteinstellung
- NL** FRONTAANZICHT  
A = Tijdinstelling
- E** VISTA FRONTAL  
A = Potenciómetro para el ajuste de tiempo
- P** VISTA FRONTAL  
A = Potenciômetro para ajuste de tempo
- H** HOMLOKKÉPI NÉZET  
A = Időbeállítás
- CZ** ČELNÍ PANEL  
A = Nastavení času

- I **FUNZIONE**
- GB **FUNCTION**
- F **FONCTION**
- D **FUNKTION**
- NL **FUNCTIE**
- E **FUNCIÓN**
- P **FUNÇÕES**
- H **FUNKCIÓS**
- CZ **FUNKČNÍ**



**I CONDIZIONI DI FUNZIONAMENTO.** Il timer, in conformità alla Direttiva Europea sulla EMC (2004/108/EC), possiede un alto livello di immunità dai disturbi sia irradiati che condotti, molto superiore ai requisiti previsti dalla Norma EN60669-2-1. Tuttavia fonti tipo trasformatori, motori, contattori, interruttori e relativi cavi di potenza possono disturbare il funzionamento del dispositivo fino a danneggiarlo irreversibilmente. Si raccomanda pertanto di limitare la lunghezza dei cavi di collegamento e, se necessario, di proteggere il temporizzatore con filtri RC, varistori e scaricatori di sovratensione

**GB WORKING CONDITIONS.** In conformity with the European Directive on EMC (2004/108/EC), the timer relay has a level of immunity, against radiated and conducted disturbances, considerably higher than requirements of EN60669-2-1 standard. However, devices like transformers, motors, contactors, switches and power cables may cause disturbances and even damage the timer electronic circuit. For that reason, the wiring cables must be as short as possible, and, when necessary, the timer shall be protected by the relevant RC network, varistor or surge voltage protector

**F CONDITIONS DE FONCTIONNEMENT.** Le timer, en conformité à la directive Européenne sur la CEM (2004/108/EC), possède un niveau d'immunité aux perturbations aussi bien radiantes que conduites très supérieur aux valeurs prévues par la Norme EN60669-2-1. Malgré tout, des sources telles que les transformateurs, moteurs, contacteurs, etc... de puissance importante pourraient perturber le fonctionnement et à la limite, endommager le dispositif. Il est conseillé de limiter la longueur des cables de raccordement et, si nécessaire, de protéger le relais temporisé avec des filtres RC, varistors, et dispositif de mise à la terre

**D BETRIEBSBEDINGUNGEN.** In Übereinstimmung mit der EMV Direktive 2004/108/EC haben die Treppenhaus-Lichtautomaten eine Festigkeit gegen eingekoppelten und leitungsgebundenen Störungen die höher sind als Anforderungen in der Vorschrift EN60669-2-1. Unabhängig hiervon geben Transformatoren, Motoren, Schütze und starkstromführende Leitungen Störungen ab, die die Elektronik des Zeitrelais zerstören kann. Aus diesem Grunde sind die Leitungen zu den Anschlüssen so kurz wie möglich zu halten. Falls erforderlich sind die Treppenhaus-Lichtautomaten mit einer entsprechenden RC-Kombination, einem Varistor oder einem Überspannungsschutz (zwischen L - N und/oder 3 - 4) zubeschalten

**NL BEDRIJFSVOORWAARDEN.** In overeenstemming met de EMC-richtlijn 2004/108/EC hebben de tijdrelais een bepaalde immuniteit tegen uitgestraalde en leidinggevoerde storingen die hoger is dan de eisen volgens EN60669-2-1 voorschrift. Onafhankelijk hiervan kunnen transformatoren, motoren, magneetschakelaars en sterkstroomvoerende leidingen storingen afgeven die de elektronica van de tijdrelais verstoren. Op grond hiervan dienen de leidingen op aansluitingen A1 en A2 zo kort mogelijk te worden gehouden. Indien nodig kan op A1 en A2 van het tijdrelais een RC-combinatie, varistor of overspanningsbeveiliging worden aangesloten

**E CONDICIONES DE FUNCIONAMIENTO.** El temporizador, de acuerdo con la Directiva Europea sobre CEM (2004/108/EC), posee un alto nivel de inmunidad a las perturbaciones, sean radiadas o conducidas, muy superior a los requisitos previstos en la Norma EN60669-2-1. Sin embargo, fuentes como transformadores, motores, contadores, interruptores y cables de potencia pueden alterar el funcionamiento e incluso dañar irreversiblemente el dispositivo. Se recomienda por tanto limitar la longitud de cables de conexión y si es necesario, proteger el temporizador con un filtro RC, varistor, descargador de sobretensión

**P CONDIÇÕES DE FUNCIONAMENTO.** A minuteria, em conformidade com a Diretiva Europeia sobre EMC (2004/108/EC), possui um alto nível de imunidade aos distúrbios seja radiados ou conduzidos, muito superior aos requisitos previstos na Norma EN60669-2-1. Todavia, fontes do tipo transformadores, motores, contatores, interruptores e alguns cabos de potência podem alterar e até danificar, irreversivelmente, o funcionamento do dispositivo. Recomenda-se, portanto, limitar o comprimento dos cabos de conexão e, se necessário, proteger o produto com filtros RC, varistor, descarregador de sobretensão

**H ÜZEMELTETÉSI FELTÉTELEK.** Az Európai Unió és Tanács 2004/108/EC számú EMC irányelvvel összhangban a beépített elektronika a csatolt és a vezetett zavarokkal szemben akkora szilárdsággal rendelkezik, amely magasabb, mint az MSZ EN60669-2-1 által meghatározott követelmények. Másrészt transzformátorok, motorok, mágneskapcsolók, erősáramú vezetékek akkora zavarokat okozhatnak, amelyek tönkreteszhetik a készülék elektronikáját. Ezért a csatlakozó vezetékeket a lehető legrövidebbre kell választani. Ha szükséges, akkor a készülék bemeneti kapcsait megfelelő RC-kombinációval, variszttal vagy más túlfeszültségvédő kapcsolással kell ellátni

**CZ PROVOZNÍ PODMÍNKY.** V souladu s EMC směrnici 2004/108/EC vyhovují schodišťové automaty odolnosti vůči rušení z připojených vedení vyšší než požadují předpisy ČSN EN60669-2-1. Nezávisle na tom způsobují transformátory, motory, stykače a výkonová vedení taková rušení, která mohou poškodit elektroniku časovacích obvodů. Z tohoto důvodu je třeba vést co nejkratší vedení k přívodům. Je-li to třeba, je nezbytné odrušit schodišťový automat odpovídajícím RC členem, varistorem nebo svodičem přepětí (mezi L - N a/nebo 3 - 4)